

# การจ้างงานคนพิการในสถานประกอบการ

การจ้างงานคนพิการ มี 3 วิธี โดยสามารถเลือกดำเนินการ

1 วิธีหรือหลายวิธีรวมกันก็ได้



## มาตรา 33 การจ้างงานคนพิการ



สถานประกอบการและหน่วยงานของรัฐต้องรับคนพิการที่สามารถทำงานได้เข้าทำงานในสถานประกอบการโดยเป็นไปตามกฎหมายว่าด้วยคุ้มครองแรงงานหรือหน่วยงานของรัฐเป็นไปตามที่ ก.พ. กำหนด

## มาตรา 34 การส่งเงินเข้ากองทุนฯ



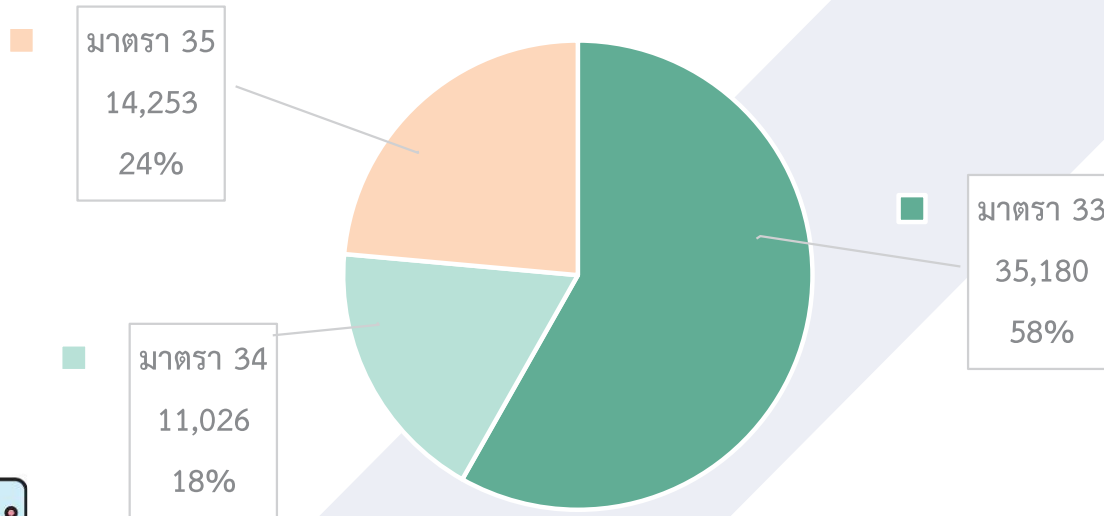
นายจ้างหรือเจ้าของส่งเงินเข้ากองทุนส่งเสริมและพัฒนาคุณภาพชีวิตคนพิการเป็นรายปี หน่วยงานของรัฐไม่ต้องส่งเงินเข้ากองทุนฯ



## มาตรา 35 การเสริมอาชีพให้คนพิการ

นายจ้างหรือเจ้าของสถานประกอบการให้สัมปทานตามมาตรา 35 โดยยื่นขอใช้สิทธิ ต่อกรมการจัดหางานหรือจัดหางานจังหวัดที่ สำนักงานใหญ่ของสถานประกอบการตั้งอยู่หรือหน่วยงานของรัฐนั้น

สถิติการจ้างงานคนพิการในสถานประกอบการประจำปี 2569 (ทั่วประเทศ )



สถิติการจ้างงานคนพิการในสถานประกอบการ

ปี	จำนวนสถานประกอบการที่ต้องจ้างงาน		ผลการดำเนินงาน						ต้องจ้างเพิ่ม (ร้อยละ)
	นายจ้าง (แห่ง)	ต้องจ้าง (คน)	จ้าง 33 (คน)	สัมปทาน 35 (สัญญา)	ส่งเงิน 34 (คน)	รวม	จ้างแล้ว (ร้อยละ)	ต้องจ้างเพิ่ม (ราย)	
2566	14,296	67,743	39,642 (58.52%)	15,902 (23.47%)	12,661 (18.69%)	68,205	100.68	-	-
2567	14,780	68,428	40,046 (58.52%)	16,384 (23.94%)	11,381 (16.63%)	67,811	99.10	617	0.90
2568	14,918	70,034	40,709 (58.13%)	17,556 (25.07%)	12,105 (17.28%)	70,370	100.48	-	-
2569	14,851	70,468	33,180 (49.92%)	14,253 (20.23%)	11,026 (15.65%)	60,459	85.80	10,009	14.20

# การจ้างงานคนพิการในหน่วยงานของรัฐ



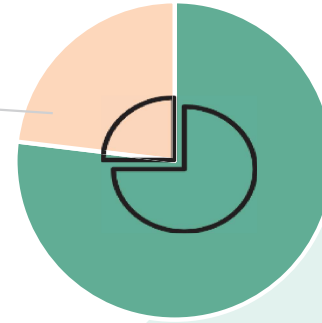
สถิติการจ้างงานคนพิการในหน่วยงานของรัฐประจำปี 2569

## มาตรา 33 การจ้างงานคนพิการ



สถานประกอบการและหน่วยงานของรัฐต้องรับคนพิการที่สามารถทำงานได้เข้าทำงานในสถานประกอบการโดยเป็นไปตามกฎหมายว่าด้วยคุ้มครองแรงงานหรือหน่วยงานของรัฐ เป็นไปตามที่ ก.พ. กำหนด

มาตรา 35  
746  
23%



มาตรา 33  
2,483  
77%

## สถิติการจ้างงานคนพิการในหน่วยงานของรัฐ



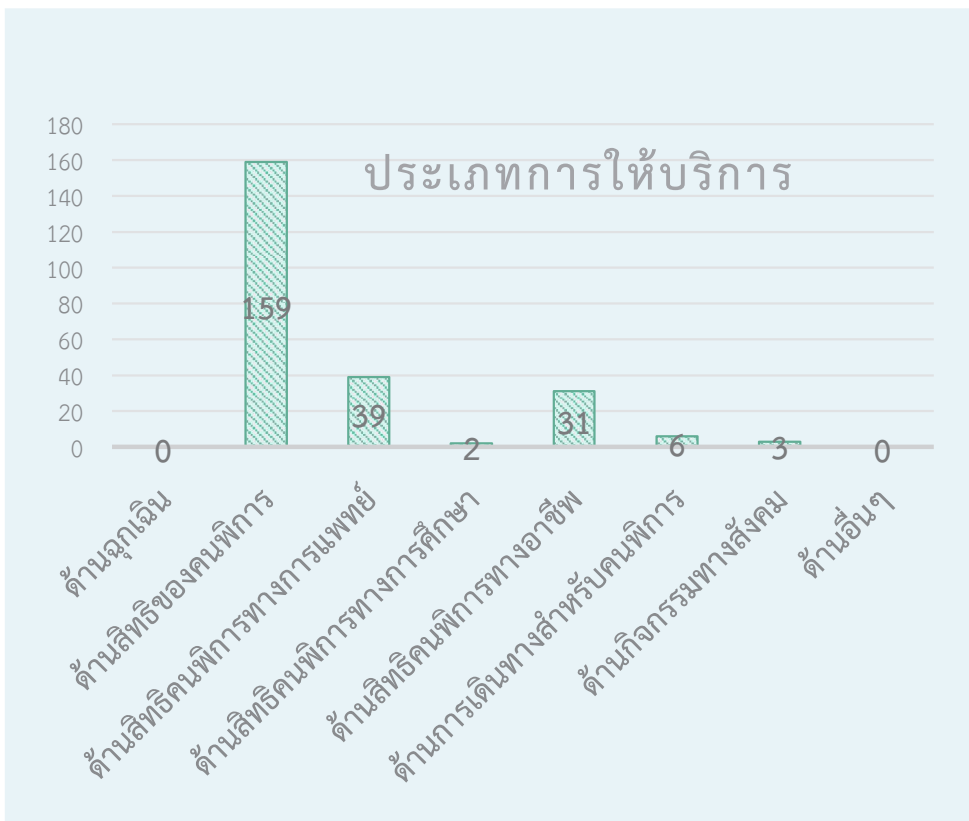
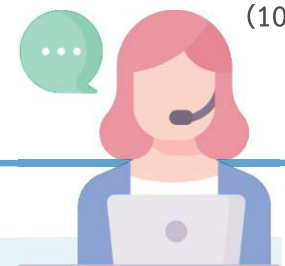
ปี	จำนวนหน่วยงานภาครัฐที่ต้องจ้างงาน		ผลการดำเนินงาน						ต้องจ้างเพิ่ม (ร้อยละ)
	หน่วยงาน (แห่ง)	ต้องจ้าง (คน)	รายงานผลแล้ว (แห่ง)	จ้าง 33 (คน)	สัมปทาน 35 (สัญญา)	รวม	จ้างแล้ว (ร้อยละ)	ต้องจ้างเพิ่ม (ราย)	
2566	294	18,994	235 (79.93%)	2,933 (15.44%)	891 (4.69%)	3,824	20.13	15,170	79.87
2567	294	18,671	231 (78.00%)	2,979 (15.96%)	1,754 (9.39%)	4,733	25.35	13,938	74.65
2568	535	18,910	246 (45.98%)	3,393 (17.94%)	2,297 (12.15%)	5,690	30.09	13,220	69.91
2569	535	19,004	132 (24.67%)	2,483 (13.07%)	746 (3.92)	3,229	16.99	15,775	83.01

## มาตรา 35 การเสริมอาชีพให้คนพิการ

นายจ้างหรือเจ้าของสถานประกอบการให้สัมปทานตามมาตรา 35 โดยยื่นขอใช้สิทธิ ต่อกรมการจัดหางานหรือจัดหางานจังหวัดที่สำนักงานใหญ่ของสถานประกอบการตั้งอยู่หรือหน่วยงานของรัฐนั้น



## ผลการดำเนินการสายด่วน 1479 เพื่อคนพิการ



### ด้านสิทธิของคนพิการ (159 ราย)

- สอบถามเกี่ยวกับบัตรประจำตัวคนพิการ 87 ราย
- สอบถามเกี่ยวกับสวัสดิการเบี้ยความพิการ 44 ราย
- สอบถามสิทธิคนพิการด้านอื่นๆ 28 ราย

### ด้านสิทธิคนพิการทางอาชีพ (31 ราย)

- สอบถามบริการให้กู้ยืมเงินทุนประกอบอาชีพ 21 ราย
- สอบถามต้องการหางานทำ 10 ราย
- สอบถามสิทธิคนพิการทางอาชีพอื่นๆ 0 ราย

### ด้านสิทธิคนพิการทางการแพทย์ (39 ราย)

- สอบถามสิทธิการรักษาพยาบาลของคนพิการ (สิทธิหลักประกันสุขภาพถ้วนหน้า ท.74, สิทธิประกันสังคม) ด้านการเดินทางสำหรับคนพิการ (6 ราย)

ผลการดำเนินการสายด่วน 1479 เพื่อคนพิการ ตั้งแต่เริ่มเปิดศูนย์

รวม 240 ราย

รวมทั้งสิ้น 83,334 ราย

